

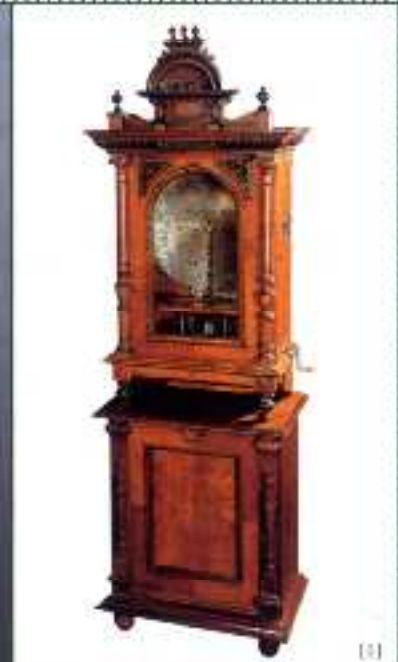
美しい時代へ

東急グループ

- [1] ポリフォン コンソール Style 104  
1890年 ドイツ製 ポリフォン社
- [2] ブラクシノスコープ  
1878年 スイス製 日興アブラハム社
- [3] マンドリン・ピッコロ  
1876年 スイス製 メーカー不詳
- [4] ビゲ・シングルティース・クロック  
1870年 スイス製 ビグ作
- [5] ビエロ・エクリパン(複製品)  
現代 スイス製
- [6] ベイラード・ボワ・セレステ・オーケストラ  
1880年 スイス製 ベイラード社
- [7] ステラ  
1900年 スイス・イギリス製 メルモド・フレール社
- [8] はしごの上の軽業師  
1880年 フランス製 アルレ・エドゥアソン作
- [9] ベイラード  
1880年 スイス製 ベイラード社



[5]



[1]

◎オルゴールの小さな博物館コレクション◎

# アンティーク・オルゴール展

100年前の調べが貴方を癒します

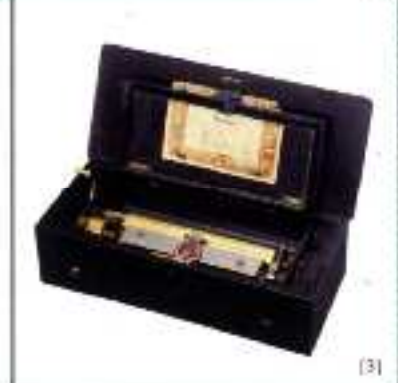


[2]

## 2000年2月16日(水) - 21日(月) 渋谷・東急本店7階特設会場

入場時間：10時～19時30分(20時閉場)・最終日は15時30分まで(16時閉場)  
入場料：一般500円 学生300円(小学生以下無料) (消費税別)  
協力：オルゴールの小さな博物館

東急本店  
**TOKYU**



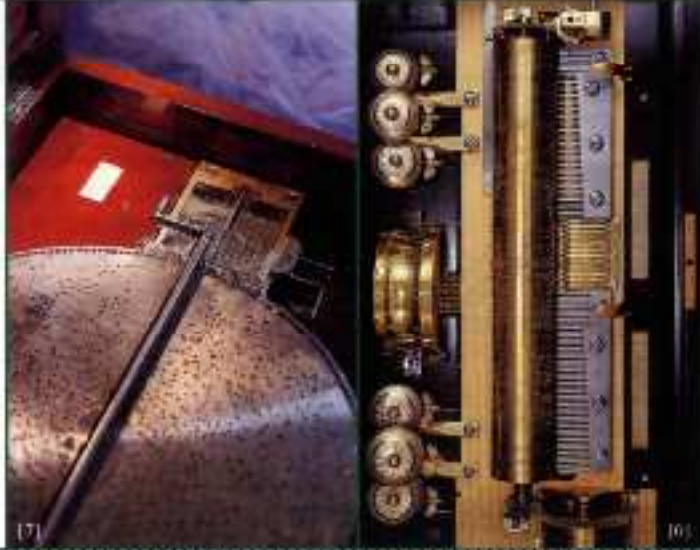
[3]



[8]



[9]



[7]

[6]



[4]